

动态扭矩传感器

产品规格书 (Product Specification)

型号：HDN-2050A/B

◆产品应用

各种加工设备、自动机床、电动机、发动机、内燃机等旋转动力设备，以及铁路机车、工业风机、水泵、齿轮箱、扭力扳手的扭矩和功率的检测。

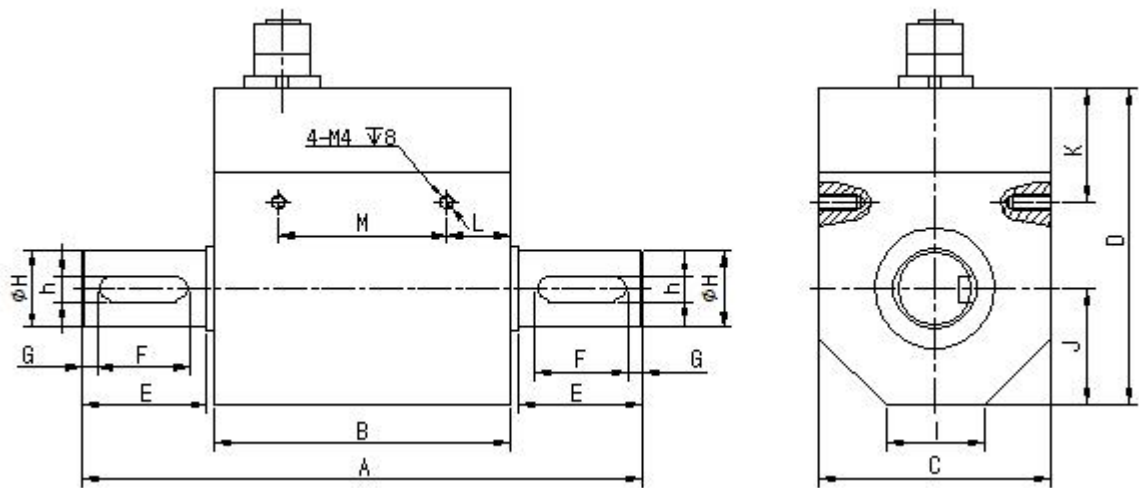
◆产品特性

<ul style="list-style-type: none">·非接触式·量程 5-500Nm·输出 10±5KHz, 4-20mA, ±5VDC, ±10VDC, RS485/232· 不锈钢轴·最高转速 15000RPM·可带转速输出·可带面板显示扭矩/转速/功率	
---	---

◆技术参数

<p>量程：5, 10, 20, 30, 50,100, 200-500Nm</p> <p>精度：±0.1, ±0.2%FS</p> <p>零点温度影响：±0.02%FS</p> <p>满度温度影响：±0.02%FS</p> <p>补偿温度范围：-10 ~ 60℃</p> <p>工作温度范围：-20 ~ 75℃</p> <p>扭矩输出：10 ± 5kHz ,4-20mA, ± 5VDC, ± 10VDC, RS485, RS232,CAN,</p> <p>供电电压：12-24VDC</p>	<p>供电电流：小于 100mA</p> <p>电气连接：8-Pin</p> <p>过载保护：200%FS</p> <p>材质：轴材料 17-4PH 不锈钢，外壳为铝</p> <p>选项</p> <p>转速测量：最大转速：15000RPM, 60 脉冲, 4-20mA,5V/ TTL , ±5VDC, ±10VDC, RS485,RS232, CAN</p>
---	---

◆外形尺寸图



Model	Cap	A	B	C	D	E	F	G	H	h	I	J	K	L	M
2050A	5, 10, 20, 30, 50, 100	133	70	55	75	30	22	3.5	18	6	23	27.5	27	15	40
2050B	200, 300, 500	144	70	65	85	35	30	3	28	8	29	32.5	28	12	46