

双量程静态扭矩传感器

产品规格书 (Product Specification)

型号：HDN-2150

◆产品应用

各种加工设备、机床、风机、水泵、齿轮箱、扭力扳手的扭矩及功率的检测。

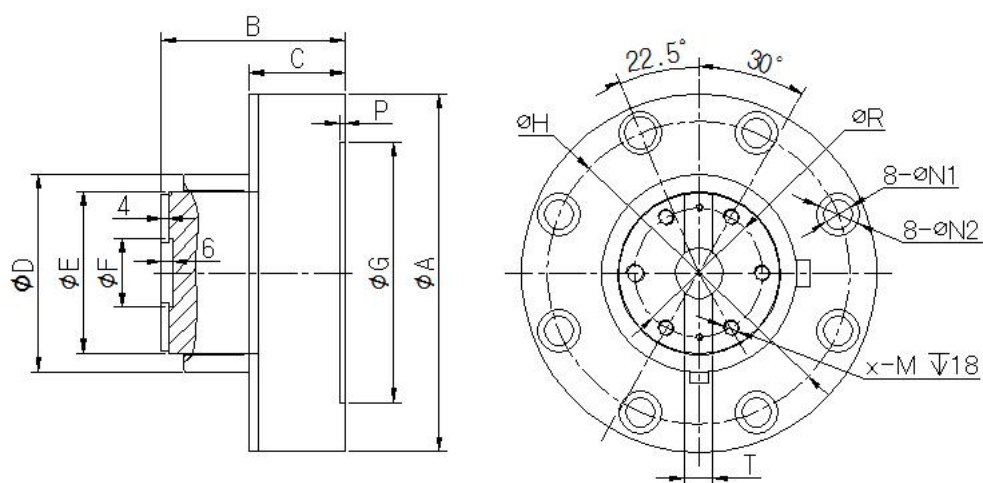
◆特性与应用

<ul style="list-style-type: none">• 电阻应变为敏感元件和集成电路构成的一体产品，精度高，性能稳定可靠• 双量程静态扭矩测量• 一端为键法兰连接，一端为法兰盘连接	
--	---

◆技术参数

量程：20,30,100,1000,4000Nm	输出电阻：350±10Ω
输出：1.5mV/V±10%F.S.	响应频率:100μS
精度：±0.1, ±0.2%F.S.	绝缘电阻:≥2000MΩ/100VDC
零点温度影响：±0.03%F.S.	安全超载： 150% F.S
满度温度影响：±0.03%F.S.	极限超载： 200% F.S.
补偿温度范围：-10～60℃	电缆线尺寸：Ø5×3m
工作温度范围：-20～75℃	材质：轴材料 17-4PH 不锈钢、合金钢
供电电压：5-10VDC	外壳为铝
输入电阻：350±20Ω	电气连接：红/E+，黑/E-，绿/S+，白/S-

◆外形尺寸图



Model	小量程 Nm	大量程 Nm	A	D	E	F	G	B	C	P	R	H	N1	N2	T	M
HDN-2150	20	500	158	98	78	27	120	74	40	3	60	138	11	17	10	3-M10
HDN-2151	30	1000	158	98	78	27	120	74	40	3	60	138	11	17	10	3-M10
HDN-2152	100	3000	195	108	89	37	142	100	52	3	70	165	17	25	16	6-M10
HDN-2153	150	4000	195	108	89	37	142	100	52	3	70	165	17	25	16	6-M10